

**Legende**

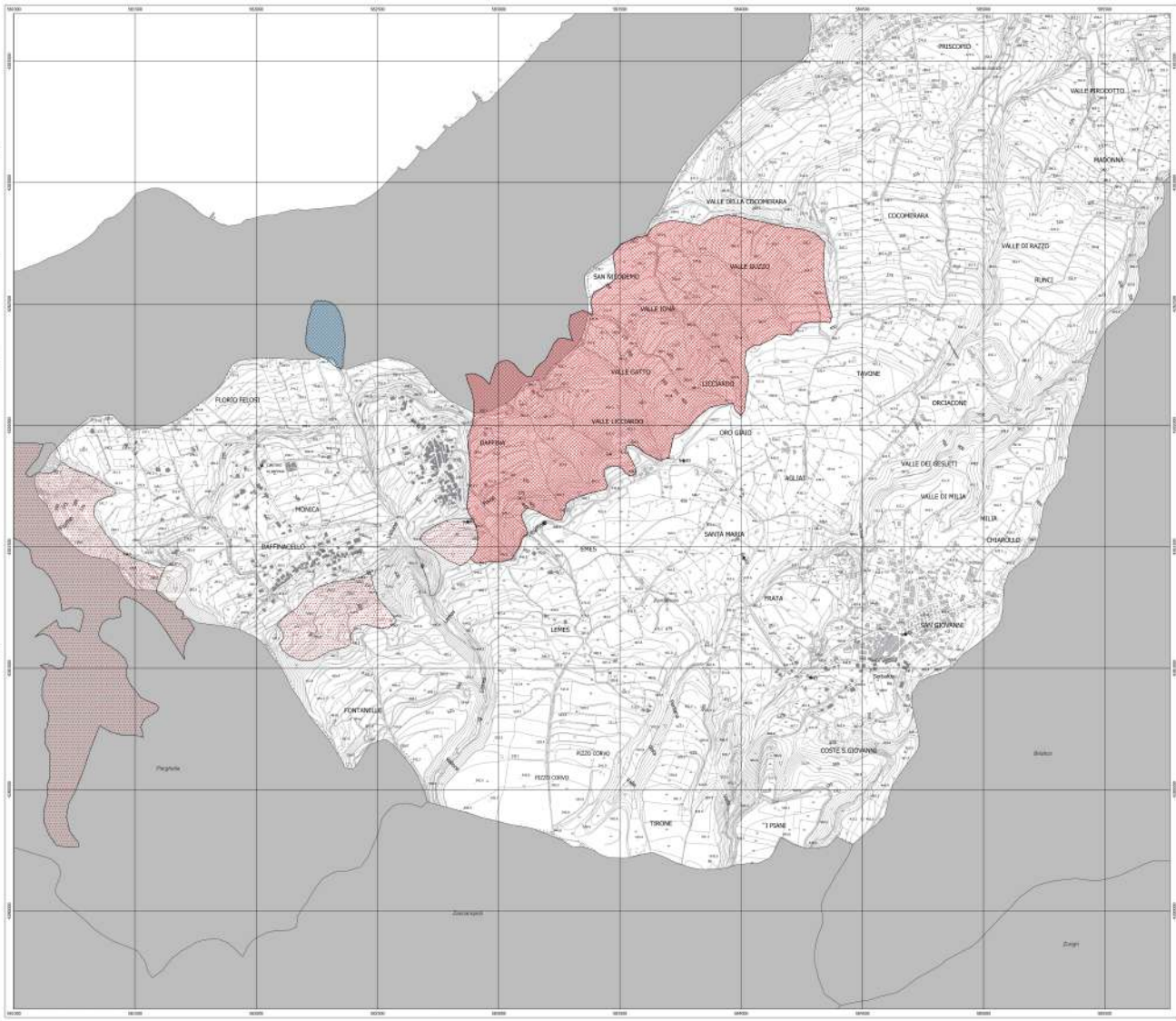
Contorno Comunale

**Frane**

- Gravi - alta
- Gravi - Quaternaria
- Scarsamente - alta
- Scarsamente - Quaternaria
- Med - alta
- Med - Quaternaria
- Bassa - alta
- Bassa - Quaternaria

Stato di Protezione

OPUS. ESCLUS. INQUAD. L. 10/14/2011



**COMUNE DI ZAMBRONE**  
PROVINCIA DI VERCELLI

**Piano di Emergenza Comunale di Protezione Civile**

Redatto in attuazione dell'art. 10 del D.Lgs. n. 101 del 18/06/2001 e in adempimento del Titolo V della Costituzione del Piano di Protezione Civile Comunale (Piano Emergenza 2018)

CIG: Z024288019

Struttura responsabile:	Piano di Protezione Civile Comunale	Telefono:
Responsabile:	Carlo Ambrogi Savio 2	CT_32.A.1

Ente incaricato:	
Comune di Zambrone	
RL:	Ing. ANTONIO BIAVOLI - 0165 24411 (0165) 24411
RL:	Ing. Massimo Lazzari
Preparazione Grafica:	
INGEAM	ING. FRANCESCO PIRELLI - Ing. MICHAEL MONTINI

Comune:	Comune di Zambrone	RL:	Ing. ANTONIO BIAVOLI	RL:	Ing. MASSIMO LAZZARI	Scale:	1:5.000	Stato:	00	Revisione:	00	Data:	08/05/2022
REVISIONE:	RIC	OPERA:	CT_32.A.1	SCALE:	1:5.000	STATO:	00	REVISIONE:	00	DATA:	08/05/2022		